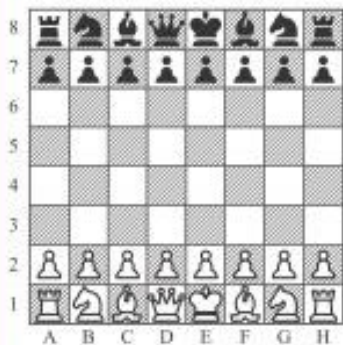


MOVIMIENTOS DE LAS PIEZAS DEL AJEDREZ

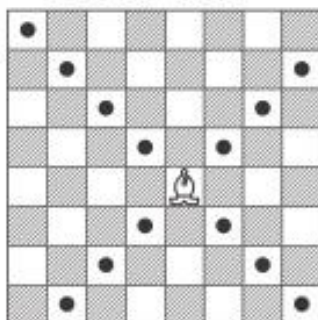
COLOCACION DE PIEZAS



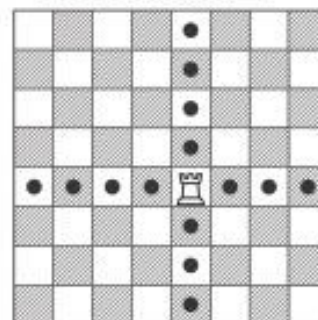
EL PEON



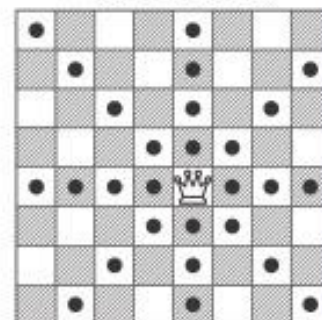
EL ALFIL



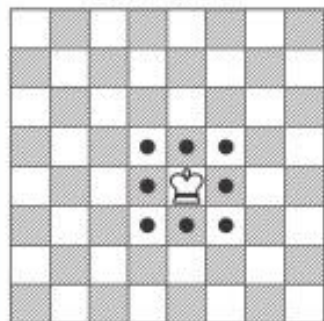
LA TORRE



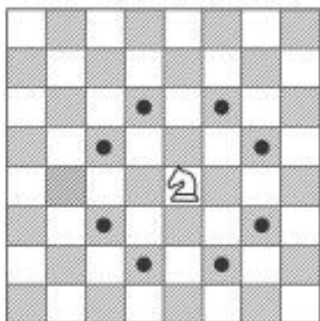
LA DAMA



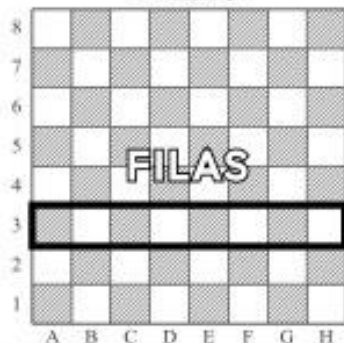
EL REY



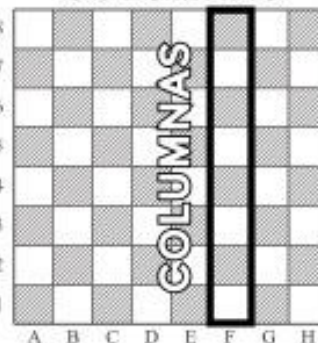
EL CABALLO



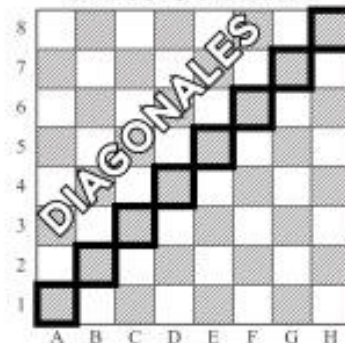
LAS FILAS



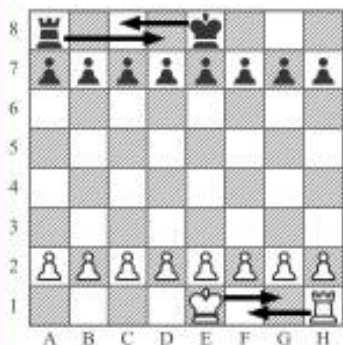
LAS COLUMNAS



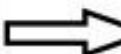
LAS DIAGONALES



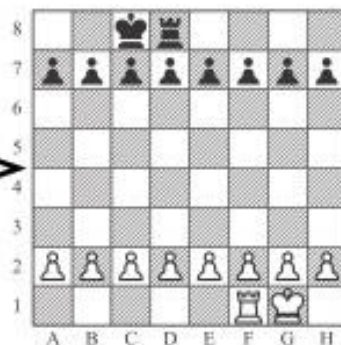
EL ENROQUE



LARGO



CORTO



NOMBRE DE PIEZAS



PEON

CABALLO

ALFIL

TORRE

DAMA

REY

VALOR

1 PUNTO

3 PUNTOS

3 PUNTOS

5 PUNTOS

9 ó 10 PUNTOS

INFINITO

LETRA

NO SE MARCA

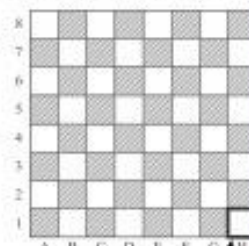
C

A

T

D

R



CUADRO BLANCO A LA DERECHA

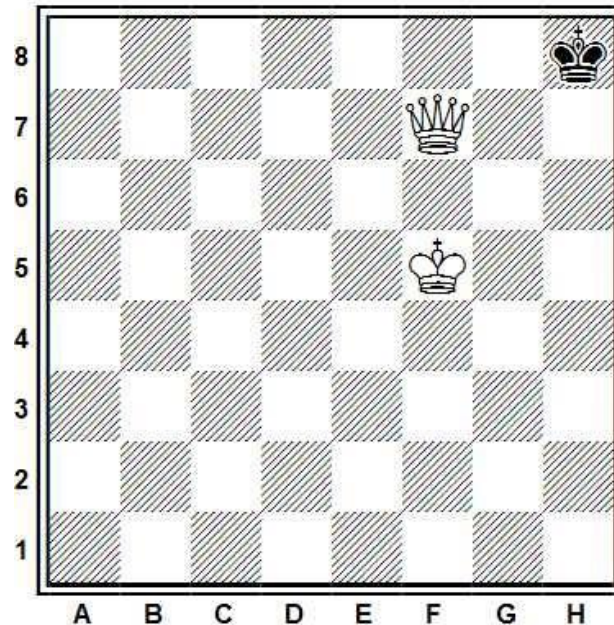
8X8
64 CASILLAS

Nombre: _____

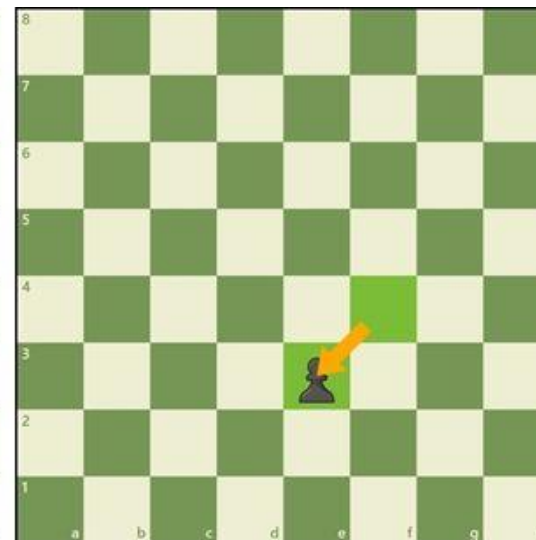
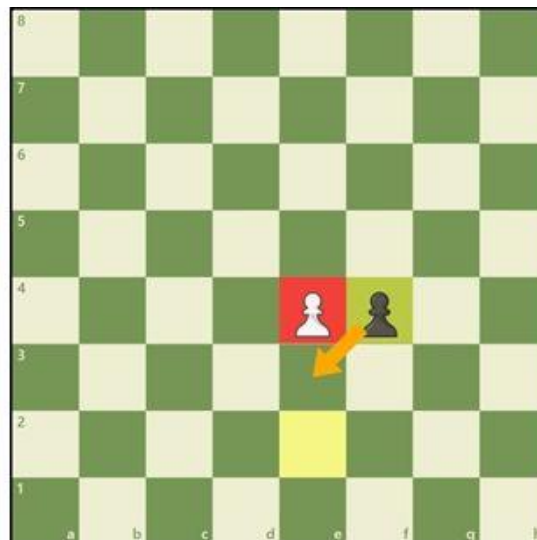
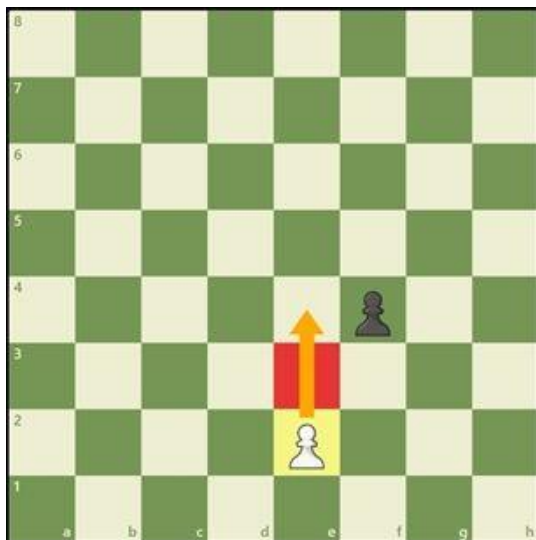
- La reina se pone en su color: reina blanca en casilla blanca y reina negra en casilla negra.
- Las blancas mueven primero.
- Si tocas una ficha, debes moverla.
- Cuando sueltas una ficha, no puedes deshacer la jugada.
- El caballo es la única pieza que puede saltar por encima de otras.
- El rey no puede moverse a una casilla amenazada por el enemigo.
- Si amenazas al rey enemigo, debes avisarle diciendo “jaque”.
- Gana la partida quien hace “jaque mate”: el rey del rival se encuentra amenazado y no puede evitar la amenaza de ninguna manera, ni huyendo, ni interponiendo una pieza, ni capturando la pieza que amenaza al rey.
- La partida acaba en tablas cuando:
 - Los jugadores deciden acabar en tablas.
 - Se repite tres veces la misma secuencia de movimientos.
 - Cuando se hacen 50 movimientos sin capturar ninguna pieza.
 - Cuando no es posible hacer ninguna jugada (rey ahogado).

REY AHOGADO

Al no poder moverte el rey negro, la partida acaba en tablas.



CAPTURA AL PASO



JAUQUE MATE

(Siempre que amenaces al rey, debes decir “jaque”.)

